

Sophos Endpoint Security and Data Protection regroupe au sein d'une seule et même solution une protection antivirus et antispyware, un pare-feu client, des fonctions de chiffrement et de gestion des logiciels non autorisés, des périphériques amovibles et du contrôle d'accès réseau, offrant ainsi ce qui se fait de mieux en matière de protection préventive des données et des systèmes d'extrémité. Vous pouvez, à l'aide d'une seule et unique licence, protéger tous les utilisateurs et systèmes faisant appel aux plates-formes Windows, Mac, Linux, UNIX ou à d'autres plates-formes non Windows.

Protection préventive rapide

Le client unique est capable de bloquer les malwares, les adwares, les fichiers et comportements suspects, l'utilisation des périphériques de stockage amovibles ainsi que les applications non autorisées de type messagerie instantanée, voix sur IP, P2P et jeux. Son moteur de contrôle rapide et ses technologies intégrées de prévention des intrusions détectent les menaces nouvelles et du jour zéro avant même la mise à jour des signatures de malwares. La protection préventive est gérée par la fonction intégrée de contrôle d'accès réseau, qui vérifie que tous les ordinateurs se connectant au réseau sont conformes à vos exigences en matière de sécurité.

Administration simplifiée et automatisée

Notre console d'administration réduit le travail d'administration nécessaire en automatisant le déploiement de la protection et en simplifiant l'administration des politiques et l'édition des rapports. Le tableau de bord offre une visibilité en temps réel de l'état de la protection des plates-formes Windows, Mac, Linux et UNIX et permet le nettoyage centralisé des malwares et la correction des ordinateurs non conformes.

Support technique fiable

Tous les clients Sophos bénéficient d'un support technique 24 h/24, 7 j/7, assuré par nos experts techniques internes. Le réseau mondial des laboratoires SophosLabs™ fait appel à des technologies de détection de pointe pour protéger les entreprises vis-à-vis des menaces connues et émergentes, telles que les malwares, le phishing et le spam. Les offres Professional Services proposées par les consultants Sophos expérimentés permettent au client d'optimiser son retour sur investissement.

Avantages principaux

- » Élimination des menaces connues et inconnues via une solution unique et centralisée. Détection et suppression des virus, spywares, rootkits, chevaux de Troie, adwares et applications potentiellement indésirables
- » Contrôle des applications pouvant avoir des effets négatifs sur le réseau et sur la productivité de l'utilisateur, (ex. : voix sur IP, messagerie instantanée)
- » Évaluation de l'état de sécurité des ordinateurs gérés et non gérés. Émission d'alertes lors de la détection de problèmes (agent d'installation des correctifs ou pare-feu désactivé, par exemple) et possibilité de résolution automatique
- » Application des politiques de protection contre l'accès d'utilisateurs inconnus au réseau
- » Respect des politiques et prévention de la fuite de données via le chiffrement des données et des périphériques
- » Rapidité de création et de mise à jour des politiques de sécurité et de leur déploiement simultané sur plusieurs groupes
- » Réception et déploiement centralisé de mises à jour automatiques de petite taille toutes les cinq minutes
- » Déploiement automatique sur les nouveaux ordinateurs grâce à la synchronisation Active Directory
- » Identification instantanée des ordinateurs vulnérables, permettant de vérifier rapidement leur état de conformité, de mettre à jour les politiques et de nettoyer les menaces
- » Attribution de droits d'administration par rôles par le biais des consoles Helpdesk et Read-only
- » Possibilité de création d'un grand nombre de rapports graphiques personnalisés sur les alertes virales, les infections et l'état de la protection
- » Support technique 24h/24, 7j/7 et 365j/an pendant toute la durée de validité de la licence et assistance personnalisée



Administration centralisée



- #### Contrôle avant exécution
- » Antivirus
 - » Antispyware
 - » Blocage en fonction du comportement
 - » Contrôle des applications



- #### Contrôle runtime
- » HIPS
 - » Dépassement de la mémoire tampon



Contrôle des communications

- » Pare-feu client



Contrôle d'accès réseau

- » Edition de rapports sur la conformité
- » Evaluation de la vulnérabilité et des correctifs
- » Application



Protection des données

- » Chiffrement de l'intégralité du disque dur
- » Chiffrement des données sur périphériques de stockage amovibles

Protection plus rapide et discrète

Un seul contrôle réalisé à l'aide de notre client antivirus exclusif permet de détecter les virus, les spywares et les adwares, les fichiers et comportements suspects, les périphériques de stockage amovibles ainsi que les applications non autorisées.

- Les mises à jour Sophos sont bien moins volumineuses que celles des produits concurrents et disponibles toutes les cinq minutes. Il s'agit là d'un avantage non négligeable pour les entreprises souhaitant bénéficier d'une protection rapide sans effet négatif sur les performances du réseau.
- La technologie Decision Caching™ améliore les performances du contrôle sur accès en interceptant et en contrôlant uniquement les fichiers modifiés depuis le dernier accès.
- Les signatures des SophosLabs contrôlent les applications susceptibles de mettre à mal les performances du réseau et la productivité des utilisateurs (voix sur IP et messagerie instantanée, par exemple).

Protection efficace contre les menaces du jour zéro

La technologie Sophos HIPS, mise au point par les SophosLabs, protège automatiquement les ordinateurs contre les menaces nouvelles et ciblées et détecte plus de 85 % des menaces inconnues.

La fonction intégrée de prévention des intrusions permet de détecter les malwares, les comportements et fichiers malveillants ou suspects et offre une protection proactive facile à mettre en place et à configurer. Le contrôle est réalisé grâce au moteur antivirus de Sophos et ne nécessite aucun déploiement supplémentaire de composants.

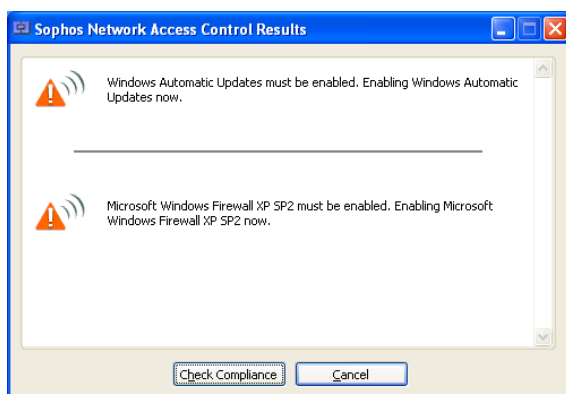
Cette technologie innovante et exclusive analyse le comportement du code à deux niveaux :

- Avant exécution : le comportement du code est analysé avant son exécution. S'il est considéré comme suspect ou malveillant, son exécution est impossible.
- En cours d'exécution : l'analyse en cours d'exécution permet d'intercepter les menaces non détectées avant l'exécution.

La protection préventive réduit les risques d'infection

En identifiant les éventuelles failles de sécurité des ordinateurs gérés et non gérés (protection antivirus dépassée ou pare-feu désactivé, par exemple), vous pouvez réduire les risques d'infection. Vous pouvez choisir de bloquer les ordinateurs non conformes ou faire en sorte que la sécurité soit améliorée jusqu'au niveau souhaité pour autoriser l'accès.

- Les politiques par défaut vérifient que l'antivirus et le pare-feu client sont activés et à jour sur les ordinateurs gérés et non gérés.
- L'agent Sophos NAC vérifie que les Service Pack du système d'exploitation Windows sont installés et que la fonction Microsoft/Windows Update est activée.
- Grâce aux options d'application, vous êtes certain que les ordinateurs non autorisés ne pourront pas accéder au réseau.



Composants logiciels

Enterprise Console

Une console unique et automatisée pour Windows, Mac, Linux et UNIX, centralisant le déploiement et l'administration de l'antivirus, du pare-feu client et des fonctions de prévention des intrusions, de contrôle des applications et d'évaluation et de contrôle des systèmes d'extrémité sur différentes plates-formes.

Sophos Anti-Virus

Un client antivirus unique capable de détecter en un seul contrôle les virus, les spywares, les adwares, les rootkits, les fichiers et comportements suspects et les applications non autorisées de voix sur IP, de messagerie instantanée, de P2P et les jeux sur de nombreuses plates-formes.

Sophos NAC

Une solution de contrôle d'accès réseau capable d'évaluer les ordinateurs gérés, non gérés et non autorisés pour y détecter d'éventuels problèmes de configuration, dus par exemple à l'absence de mise à jour de la protection antivirus ou à un pare-feu désactivé, et les corriger avant d'autoriser l'accès de ces ordinateurs au réseau.

Sophos Client Firewall

Un pare-feu client administré de manière centralisée, conçu pour un environnement d'entreprise et qui bloque les vers et empêche toute tentative d'intrusions par les pirates informatiques.

Sophos Mobile Security

Protection antivirus et anti-spyware pour smartphones et assistants personnels (PDA) Windows Mobile.

Sophos SafeGuard Disk Encryption

Chiffrement complet de l'intégralité du disque dur, avec procédure sécurisée d'authentification avant démarrage, accès par mot de passe et outils de récupération.

SafeGuard PrivateCrypto

Chiffrement des données sur périphériques de stockage amovibles et échange d'informations sécurisé avec tiers.

Le chiffrement intégral des données garantit la protection complète des informations

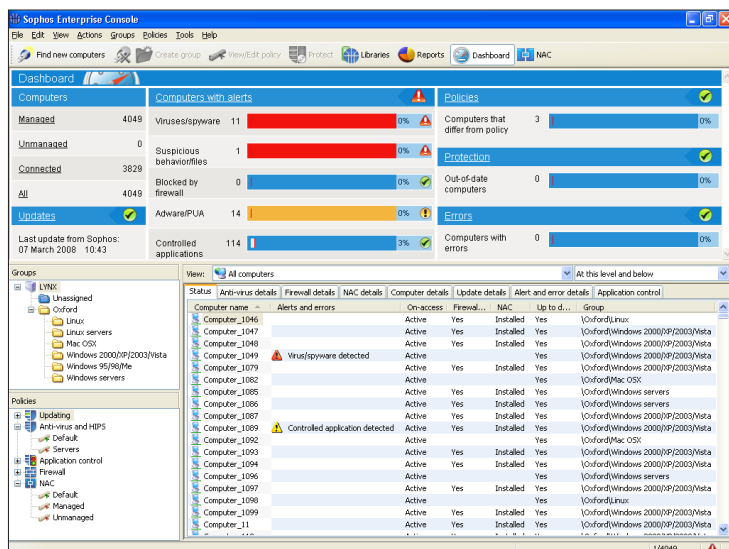
Sophos SafeGuard Disk Encryption est une solution simple à déployer vous permettant de chiffrer l'intégralité du disque dur pour vous aider à mieux répondre à vos besoins de conformité.

- L'assistant de configuration simple d'utilisation permet la mise en place et l'application faciles des politiques de sécurité des données.
- L'installation peut s'effectuer sur un poste indépendant ou automatiquement sur l'ensemble de votre parc informatique grâce à votre outil de déploiement existant.
- Son fonctionnement ne requiert aucune intervention de la part des utilisateurs, éliminant ainsi tout impact sur leur productivité quotidienne.

Déploiement et administration simplifiés

Notre console facilite l'administration de la protection des systèmes Windows, Mac, Linux et UNIX en centralisant le déploiement, la mise à jour, l'édition des rapports et l'application des politiques de sécurité. Sophos Enterprise Console permet d'administrer l'antivirus et le pare-feu client ainsi que les fonctions d'évaluation et de contrôle des systèmes d'extrémité et fournit ainsi une visibilité inégalée sur l'état de sécurité du réseau.

- La console se synchronise avec Active Directory pour garantir que la politique de sécurité de votre choix est automatiquement appliquée lorsque de nouveaux ordinateurs rejoignent le réseau.
- Les niveaux de risque de l'ensemble du réseau sont affichés sur le tableau de bord de sécurité, et des alertes sont automatiquement envoyées par courrier électronique lorsque les seuils de sécurité définis sont dépassés.
- La protection est automatiquement mise à jour toutes les cinq minutes et les possibilités de contrôle du débit de téléchargement permettent d'économiser de la bande passante.
- Les systèmes d'extrémité peuvent être entièrement désinfectés en une seule et simple opération depuis la console.
- Partie intégrante de la console, ActivePolicies permet de créer une politique puis de l'appliquer à de nombreux groupes simultanément, que ceux-ci soient composés de systèmes Windows, Mac, Linux ou UNIX.
- Les politiques couvrent aussi bien les programmes de mise à jour, l'antivirus et l'analyse comportementale HIPS que le pare-feu client, le contrôle des applications et le contrôle d'accès réseau.
- L'édition de rapports graphiques intégrés vous fournit des rapports par courriel à la demande ou planifiés sur les alertes et les infections tandis que le tableau de bord de sécurité vous procure un rapport clair et précis sur les risques d'épidémies.



Technologies

ActivePolicies™

Permet de créer une nouvelle politique de sécurité une seule fois puis de la déployer sur de nombreux groupes simultanément

Contrôle des applications

Permet d'autoriser ou de bloquer des applications légitimes pouvant affecter la bande passante, la disponibilité du réseau et la productivité de l'utilisateur

Behavioral Genotype Protection

Vous offre tous les avantages d'un système de prévention d'intrusions sur l'hôte (HIPS) en vous défendant contre les menaces inconnues par l'analyse de leur comportement avant que leur code ne s'exécute

Nettoyage centralisé

Permet de traiter les malwares et les applications potentiellement indésirables à distance depuis un emplacement central, vous économisant temps et argent

Decision Caching™

Contrôle sur accès hautes performances uniquement sur les fichiers modifiés

Contrôle des périphériques

Permet de contrôler l'utilisation des périphériques de stockage amovibles, des lecteurs de supports optiques et des protocoles de réseaux sans fil

Technologie Genotype®

Protection proactive contre les nouvelles variantes de virus et de familles de spam, avant même qu'une protection spécifique ne soit disponible par le biais de signatures

Smart Views

Permet de vous concentrer immédiatement sur les ordinateurs vulnérables – y compris les postes distants – pour vérifier leur état de conformité, politiques de mises à jour et pour les nettoyer des menaces

Sophos AutoUpdate™

Vous offre la mise à jour en mode sans échec et régule la bande passante lors d'une mise à jour avec des connexions réseau lentes

Détection et suppression des rootkits

Fonction anti-rootkit qui permet de détecter et de nettoyer tous les rootkits ayant pu se dissimuler sur les postes de travail.

Mode furtif

Permet à Sophos Client Firewall d'empêcher les ordinateurs de répondre et d'être victimes d'attaques de piratage informatique

Une assistance garantie par des experts

Tous les produits Sophos font l'objet d'une assistance assurée par des équipes Sophos expérimentées et immédiatement disponibles, afin que vous puissiez bénéficier de ce qui se fait de mieux en matière de protection et de retour sur investissement.

- Les analystes spécialisés des SophosLabs, notre réseau international de centres d'analyse des menaces, assurent une protection proactive rapide contre les menaces connues et inconnues.
- Grâce à leurs technologies, à leur vision globale des menaces émergentes et à leur savoir-faire, les SophosLabs analysent les menaces 24 h/24 et 7 j/7 et réagissent rapidement dans le monde entier pour protéger votre entreprise face à des menaces toujours plus complexes.
- Disponible en permanence, le support technique client est inclus dans votre licence et vous bénéficiez d'un accès illimité à notre équipe d'assistance de renommée internationale.
- Nos techniciens sont disponibles pour une assistance individuelle par courriel ou par téléphone et vous pouvez également accéder à une base de connaissances en ligne.
- L'équipe Sophos Professional Services peut vous montrer comment exploiter au mieux les produits Sophos en optimisant votre installation.

Simplicité des tarifs et des licences

- Grâce aux licences par abonnement, vous bénéficiez d'outils de protection et d'administration, des mises à jour des produits et du support technique.
- L'ensemble des services relatifs à Web Security and Control, à Email Security and Control et à NAC Advanced peuvent être regroupés au sein d'une seule et même licence.

Langues prises en charge

Français, anglais, allemand, chinois simplifié, chinois traditionnel, espagnol, italien et japonais.

Remarque : les fonctions et langues ne sont pas toutes disponibles sur l'ensemble des plates-formes.

Évaluez gratuitement nos produits

Observez le fonctionnement de Sophos Endpoint Security and Data Protection en vous inscrivant à l'évaluation gratuite de 30 jours sur www.sophos.fr/eseval

Comment acheter ?

Recherchez le bureau Sophos ou le Partenaire Sophos le plus près de chez vous sur www.sophos.fr/contact. Nous proposons également des prix compétitifs pour les organisations caritatives, les organismes gouvernementaux et éducatifs.

Plates-formes prises en charge

SOPHOS ANTI-VIRUS

- » **Windows**
Server 2008*/Vista*/2003*/XP*/2000/98/NT4/Mobile**
- » **VMWare**
ESX 3.0, 3.5/Workstation 5.0/
Server 1.0
- » **Plates-formes non-Windows**
Mac OS X/Linux**/UNIX**/
NetApp Storage Systems/
OpenVMS/NetWare

Sophos NAC

- » **Windows**
Vista/XP/2000

SOPHOS CLIENT FIREWALL

- » **Windows**
Vista/XP Pro ou Home/2000 Pro

ENTERPRISE CONSOLE

Serveur d'administration

- » **Windows**
Server 2008/Server 2003/2000
Server
- » **VMWare**
ESX 3.0, 3.5/Workstation 5.0/
Server 1.0

Console à distance

- » **Windows**
2003/2000 Pro ou Server/XP Pro
- » **VMWare**
ESX 3.0, 3.5/Workstation 5.0/
Server 1.0

Plates-formes administrées

- » **Windows**
Server 2008*/Vista/Server 2003/
XP/2000/98/95/NT4
- » **Mac OS X**
Versions 10.4/10.5
- » **Linux****
- » **UNIX****

SOPHOS SAFEGUARD DISK ENCRYPTION

- » **Windows**
XP Pro ou Home/2000 Pro

* Incluant les versions 64 bits d'AMD64 et d'Itanium

** Pour plus de détails, visitez www.sophos.fr